

Ventose flottante

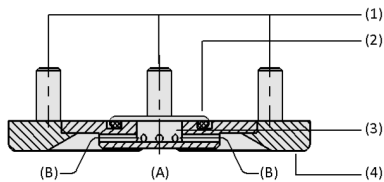


Ventose flottante SBS Thin

Ventosa flottante per la manipolazione di pezzi molto sensibili



Ventose flottante SBS Thin



Design del sistema Ventose flottante SBS Thin



Ventosa flottante SBS per la movimentazione di circuiti stampati

Idoneità per applicazioni specifiche del settore

Applicazioni

- Carico e scarico delle cassette di trasporto
- Manipolazione di circuiti stampati, PCB forati e wafer
- Presa a basso contatto di pezzi sensibili come fogli di rame sottili e substrati
- Manipolazione delicata di pezzi con superfici leggermente strutturate
- Utilizzo nei processi di automazione che sono di difficile accesso

Design

- Collegamento tramite tre viti M1.6x4 (1) e elemento di tenuta (2)
- Corpo base in alluminio piatto con ugello Bernoulli integrato (3)
- Elemento di flusso (4) per parti da dense a leggermente porose
- Vuoto (A), scarico (B)

Prodotti punti di forza del prodotto

- Forze di presa elevate nonostante il design piatto per processi di automazione limitati
- Funzionamento senza eiettore, poiché il vuoto è generato secondo il principio di Bernoulli
- Manipolazione a basso impatto, poiché la ventosa "galleggia" su un cuscino d'aria
- Separazione sicura di pezzi sottili e porosi

Ventose flottante SBS Thin

Ventosa flottante per la manipolazione di pezzi molto sensibili

Codice modello Ventose flottante SBS Thin

SBS	-	20	-	SF	-	TH	-	M1.6-AG	-	AL
1		2		3		4		5		6

1 - Designazione in breve

Codice	Modello
SBS	SBS

2 - Diametro

Codice	Diametro in mm
20	ø 20

3 - Elemento di flusso

Codice	Tipo
SF	Standard Flow

4 - Forma

Codice	Tipo
TH	Forma piatta

5 - Attacco

Codice	Attacco
M1.6-AG	M1.6-AG (AG = maschio)

6 - Materiale

Codice	Materiale
AL	Alluminio

La ventosa flottante SBS Thin viene fornita montata. Il prodotto è costituito da:

- Ventosa flottante del tipo SBS Thin

Dati di ordinazione Ventose flottante SBS Thin

Tipo	N. articolo
SBS 20 SF TH M1.6-AG AL	10.01.01.14784

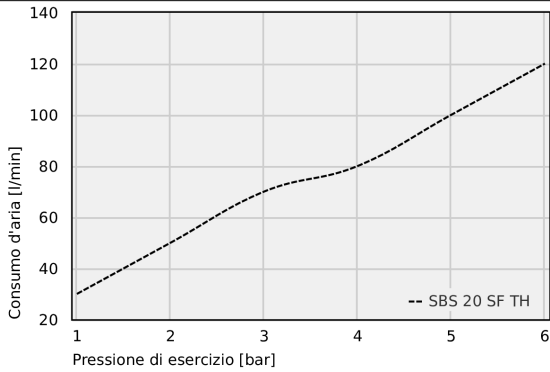
Dati tecnici Ventose flottante SBS Thin

Tipo	Forma	Numero di fori	Forza di presa [N]	Consumo d'aria [m³/h]	Consumo d'aria [l/min]	Pressione di esercizio	Temperatura d'intervento	Peso [g]
SBS 20 SF TH M1.6-AG AL	Flusso normale	8	3	6	100	1,0 ... 6,0 bar	0 ... 80 °C	1,7

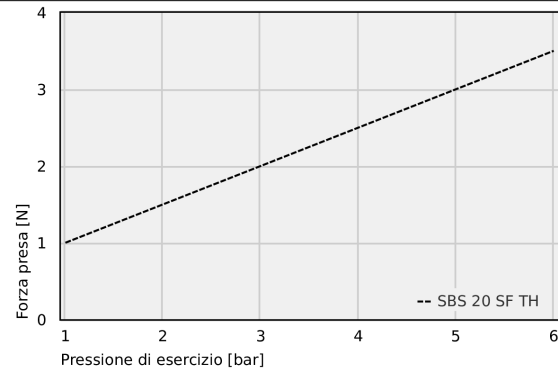
Ventose flottante SBS Thin

Ventosa flottante per la manipolazione di pezzi molto sensibili

Dati sulle prestazioni Ventose flottante SBS Thin



Consumo d'aria



Forza di presa

Consumo d'aria

Typ	1	2	3	4	5	6
SBS 20 SF TH	30	50	70	80	100	120

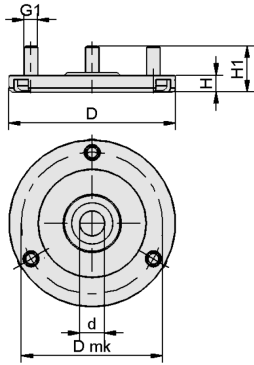
Ventose flottante SBS Thin

Ventosa flottante per la manipolazione di pezzi molto sensibili

Forza di presa

Typ	1	2	3	4	5	6
SBS 20 SF TH	1	1.5	2	2.5	3	3.5

Dati di costruzione Ventose flottante SBS Thin



SBS Thin

Ventose flottante



Ventose flottante SBS Thin

Ventosa flottante per la manipolazione di pezzi molto sensibili

Dati di costruzione Ventose flottante SBS Thin

Tipo	D [mm]	d [mm]	Dmk [mm]	G1	H [mm]	H1 [mm]
SBS 20 SF TH M1.6-AG AL	20	3	17	M1.6-AG	2	5,5

Presentazione multimediale del prodotto

Medio

How-to-Video 03

Collegamento

<https://vimeo.com/555127664>